

# Anleitung

## Aufbau Geschirrspülanhänger

### 1. Den Geschirrspülanhänger positionieren

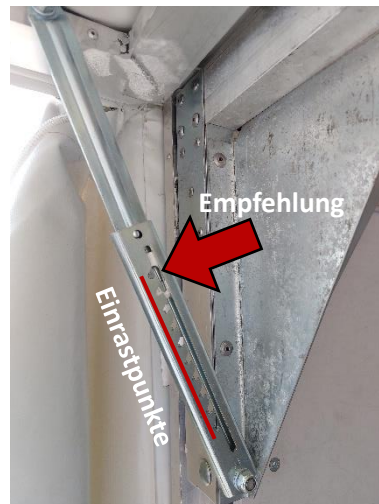
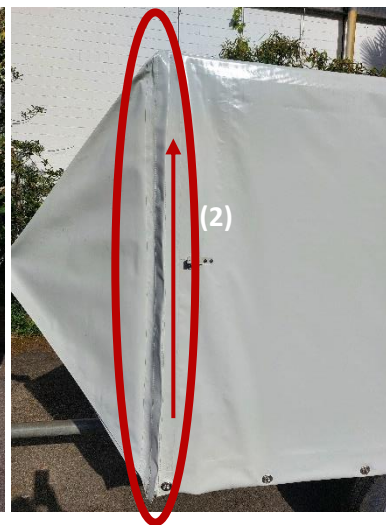
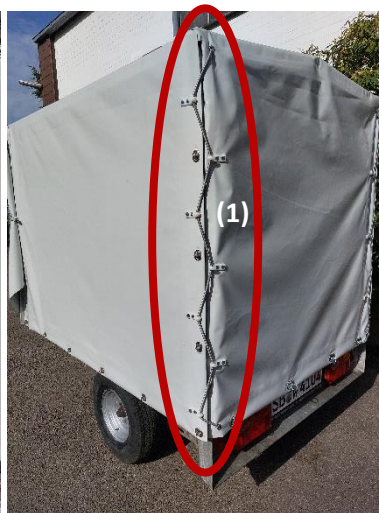
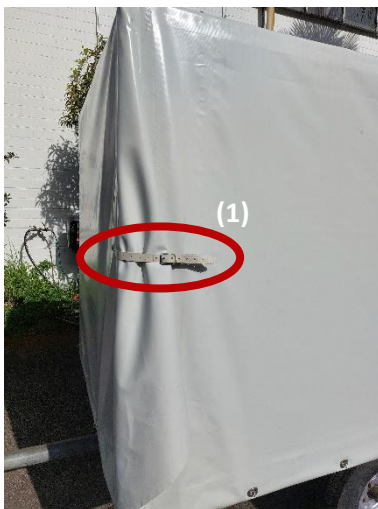
Den Geschirrspülanhänger an den gewünschten Ort positionieren. Der Abstellort sollte relativ eben sein, damit das Spülmobil nicht einfach wegrollt & die Spülmaschine geradesteht.



### 2. Öffnen der rechten großen Seitenwand

(1) Zum Öffnen der Seite muss vorne die Lasche und hinten der Gummizug geöffnet werden.

(2) Ist die Lasche entfernt so muss man vor dem öffnen, den Reisverschluss nach oben ziehen.



Nun kann die Seitenwand geöffnet werden bis zu dem gewünschten Einrastpunkt.

**Empfehlung:** oberster Einrastpunkt verwenden



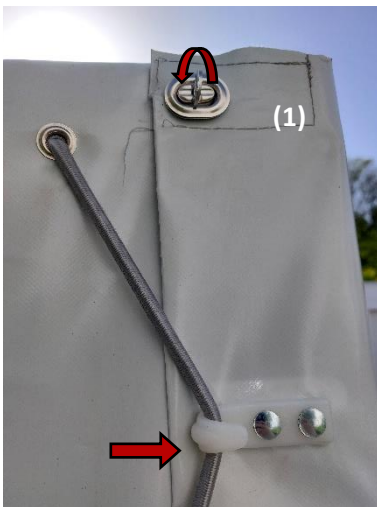
### 3. Stützen ausfahren

Nun mit der Kurbel (rechts neben der Spülmaschine, an der Rückwand) die Stützen für den Geschirrspülanhänger ausfahren.

Um den Geschirrspülanhänger weiter zu stabilisieren.

- (1) Hierfür die Kurbel auf der Rückseite unten ansetzen und aufdrehen, bis die Stütze an der gewünschten Position ist.

Dies muss für jede Stütze separat gemacht werden

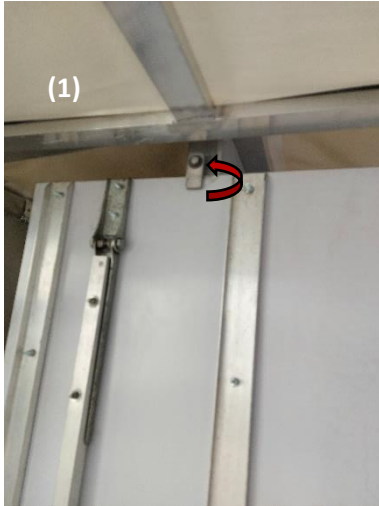


### 4. Kleine Seitenwand öffnen

- (1) Die Drehsperrung und den Gummizug öffnen  
Danach kann die Seitenwand geöffnet werden bis zum gewünschten einrastpunkt

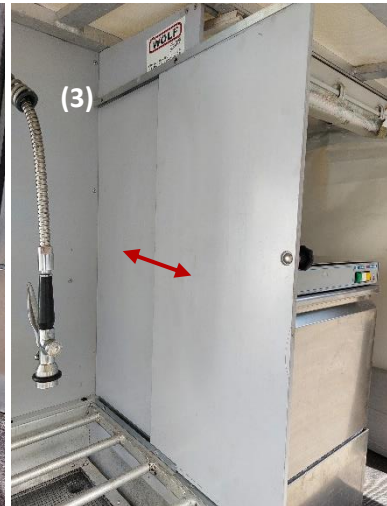
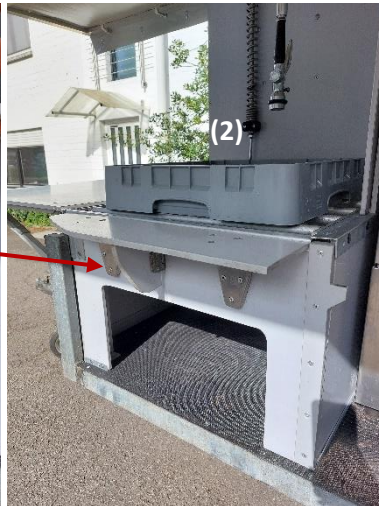
- (2) Das Dachdreieck kann nun auf der kleinen Seitenwand verstaut werden oder mit dem Reisverschluss mit der großen Seitenwand verbunden werden



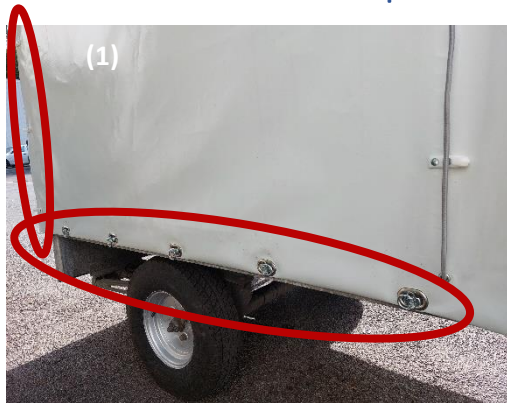


## 5. Innenaufbau

- (1) Die Halterung des ausklappbaren Tisches zur Seite drehen und den Tisch vorsichtig herunterlassen.
- (2) Die ausklappbare Ablage vor der Spüle anheben und mit der Stütze befestigen
- (3) Variable kann die Zwischenwand auf und zugeschoben werden, je nach Bedarf.

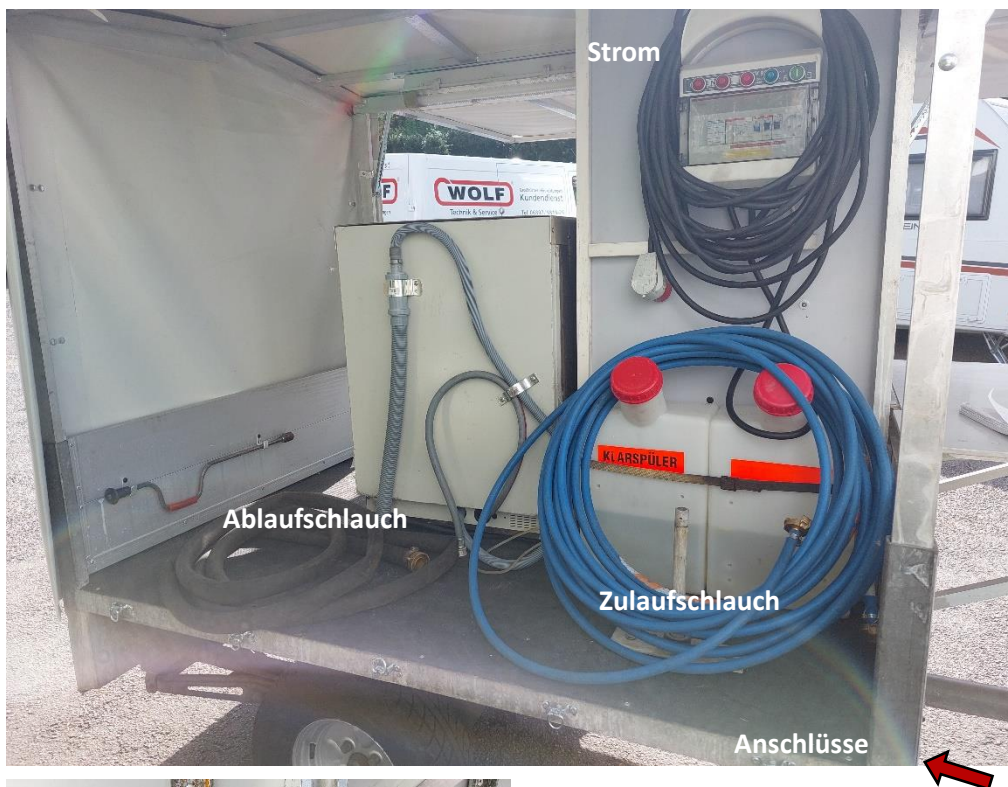


## Anschließen Geschirrspülanhänger



### 6. Große Rückseite öffnen

(1) Zum Öffnen der Rückplane, müssen alle Drehsperrungen und der Gummizug geöffnet werden.



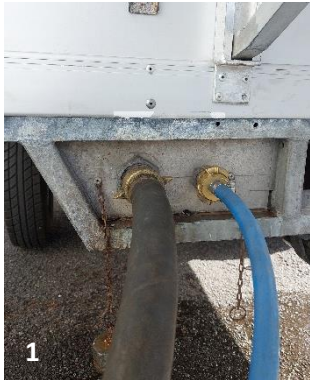
### 7. Anschluss der Schläuche

(2) Den Abflussschlauch (schwarz) muss links angebracht werden und der Zulaufschlauch (blau) rechts



## Abbau Geschirrspülmobil

1. Entfernen der Schläuche
2. Öffnen des Dachdreiecks (falls geschlossen)
3. Schläuche einräumen und Rückwand verschließen



4. Spülkörbe in die Spülmaschine
5. Kleine Ablage einklappen
6. Große Ablage einklappen und verschließen



7. Kleine Seitenwand schließen
8. Stützen einfahren



## Zubehör-Kontrolle:

- 1x blauer Zulaufschlauch
- 1x schwarzer Ablaufschlauch
- Kurbel für die Stützen
- 2x Spülkörbe

## Verschließen des Geschirrspülanhängers

9. Große Seitenwand schließen

Die Seite ganz nach oben anheben und danach runterlassen.

**Achtung:** das Dachdreieck nicht einklemmen

10. Reisverschluss wieder verschließen

11. Dachdreieck einrollen und mit der Lasche wieder verschließen, Gummizug verschließen



## Schluss-Kontrolle:

- Sind alle Laschen verschlossen
- Gummizüge verschlossen
- Drehsperren verschlossen
- Abwasseranschluss verschlossen